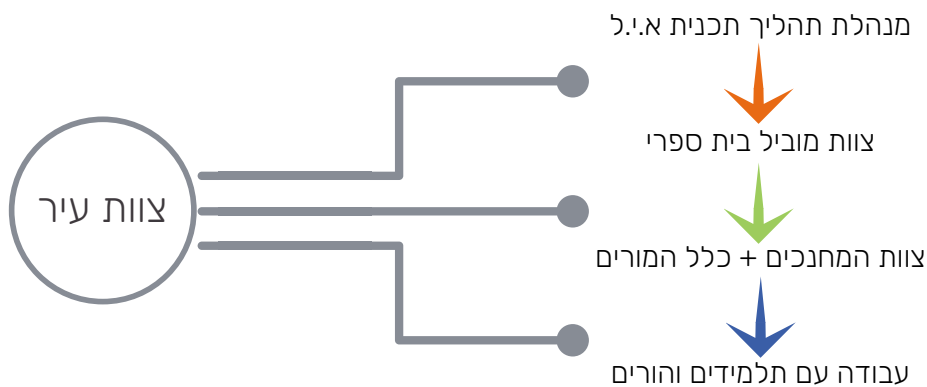


אני יכול להצליח

בניית תפקודים ניהוליים
של כלל התלמידים תוך התמקדות בתלמידים עם
לקויות למידה והפרעות קשב

- גן חובה: הקניית מיומנויות לקראת הכניסה לביה"ס
- כיתות א-ב: הסתגלות וקידום תפקוד עצמאי כתלמיד
- כיתות ג-ה: חיזוק מיומנויות הלמידה (ארגון, בקרה, סגנון למידה אישי) תוך חיבור לתפקוד הרגשי (מודעות עצמית, ויסות רגשי) והחברתי (תקשורת יעילה)
- כיתות ו: עבודה בקבוצות קטנות של תלמידים עם לקויות למידה והפרעות קשב, תוך התייחסות למעבר לחט"ב
- כיתות ז: הסתגלות לחט"ב תוך התייחסות למאפייני גיל ההתבגרות
- כיתות ח-ט: עבודה קבוצתית של תלמידים עם לקויות למידה וקשב לקידום תפקוד לימודי-רגשי-חברתי



- תהליך עבודה המאפשר הפעלה עצמאית של התכנית בביה"ס
- הדרכה מקצועית צמודה מטעם צוות היחידה ללקויות למידה והפרעות קשב במרכז הבינתחומי הרצליה
- קידום תפקודים ניהוליים - גורם המנבא ומשפיע על תפקוד לימודי, רגשי, חברתי לאורך מעגל החיים
- תכנית א.י.ל לחט"ב אומצה כתכנית הדגל של משרד החינוך לעבודה עם תלמידים עם לקויות למידה והפרעות קשב
- תכנית מבוססת מחקר
- "כולנו אל מול לקות הלמידה" - רשת תמיכה המחזקת את הקשר בי"ס-משפחה
- בהובלת המרכז הבינתחומי הרצליה תוך שיתוף פעולה עם רשויות מקומיות, משרד החינוך, הקרן למפעלים מיוחדים של הביטוח הלאומי ומרכז שניידר לרפואת ילדים בישראל

מטרה

קידום תפקוד לימודי-רגשי-חברתי

לכל שכבת גיל
מטרות ייעודיות

תכנית מודולרית

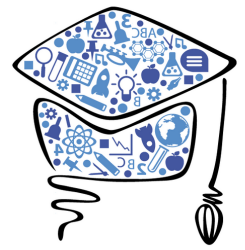
מודל עבודה

ייחודיות

לפרטים נוספים

ד"ר דפנה קופלמן-רובין daphnekr@idc.ac.il

www.ildadhd.idc.ac.il



אני יכול להצליח

תוצאות מהמחקרים המלווים את התכנית

תלמידים שהשתתפו בתכנית לעומת תלמידים שלא השתתפו בה, הציגו באופן מובהק:

- עליה באמפתיה - יכולת להבין את הזולת
- עליה באסרטיביות - התנהלות בינאישית יעילה עם ילדים ומבוגרים
- ירידה בבריונות מילולית - הצקות, קללות, הקנטות
- ירידה בבריונות פיזית - דחיפות, בעיטות
- ירידה ברמות חרדה
- ירידה ברמות מתח
- עליה בהישגי שפה

יסודי כלל התלמידים

- ירידה בבעיות התנהגות
- עליה בתחושת השייכות של התלמיד לביה"ס
- צמצום נשירה סמויה
- עליה בהישגים לימודיים
- עליה בתפיסת התלמיד את המורה כדמות מכילה ומסייעת
- עליה ביכולת התלמיד לבצע ויסות רגשי
- עליה בתפיסת התלמיד את עצמו כבעל כוחות
- ירידה בתחושת הבדידות של התלמיד
- עליה במיומנויות בינאישיות
- ירידה במעורבות במעשי בריונות
- שיפור במצב הרוח - חרדה ודיכאון

חטיבות ביניים

תלמידים עם לקויות
למידה והפרעות קשב

- היכרות מעמיקה עם תחום לקויות הלמידה
- שיפור קשר מורה-תלמיד
- שיפור ביכולת המעקב של המורה אחר התלמידים
- הכרה בחשיבות המרכיב הרגשי בטיפול בילדים עם לקויות למידה
- התפתחות מקצועית ורכישת כלים מקצועיים חדשים
- השפעה על דרך הפעולה עם כלל הכיתה
- שינוי לטובה של הדימוי העצמי כמורה
- שביעות רצון גבוהה מהתכנית
- התכנית מקדמת את התלמידים בכל התחומים
- התכנית מקנה לצוות החינוכי כלים ישומיים בעבודתם

דיווחי הצוות החינוכי

מתוך כלל המחקרים



לפרטים נוספים

ד"ר דפנה קופלמן-רובין daphnekr@idc.ac.il

www.ildadhd.idc.ac.il