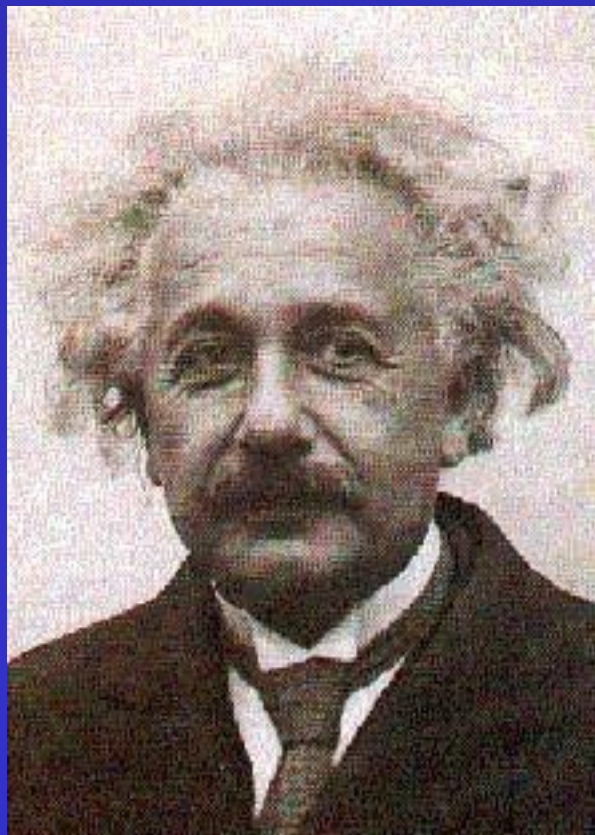


ליקויי למידה

היבטים

פסיכיאטריים

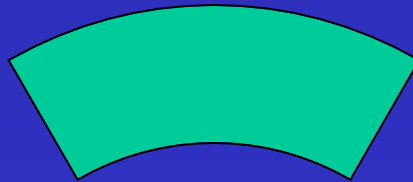
ליקויי למידה



• לקות חיים

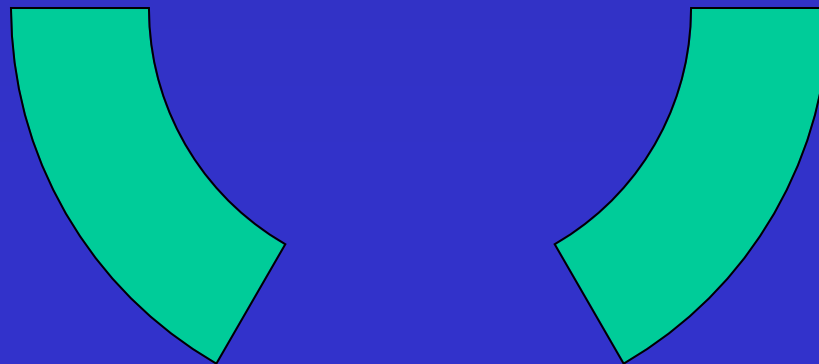
• לקות לאורך החיים

הקשר בין ליקויי למידה לבעיות פסיכיאטריות



בעיות בסביבה

בעיה מוחית



בעיות פסיכולוגיות והתנהגותיות



תחלואה נלווית

- חפיפה בין LD לבין הפרעות נפשיות היא בין 40-50%.
- בבנים יש יותר LD ובעיות התנהגות, ולכן נשלחים מוקדם יותר לאבחון.
- הפרעות מופנמות – חרדה, דיכאון, פוביות.
- הפרעות מוחצנות - ADHD, הפרעת התנהגות, טורט.

ליקויי למידה

קיימים חמישה סוגי קשר בין בעיות פסיכיאטריות
וליקויי למידה

1. בעיות פסיכיאטריות יכולות

לגרום לליקויי למידה.

למשל:

א. ילד עם דיכאון לא מסוגל להתרכז ולכן הוא לא מסוגל ללמוד.

ב. ילד עם חרדה בגלל מחשבות טורדניות לא מסוגל להתרכז וללמוד.

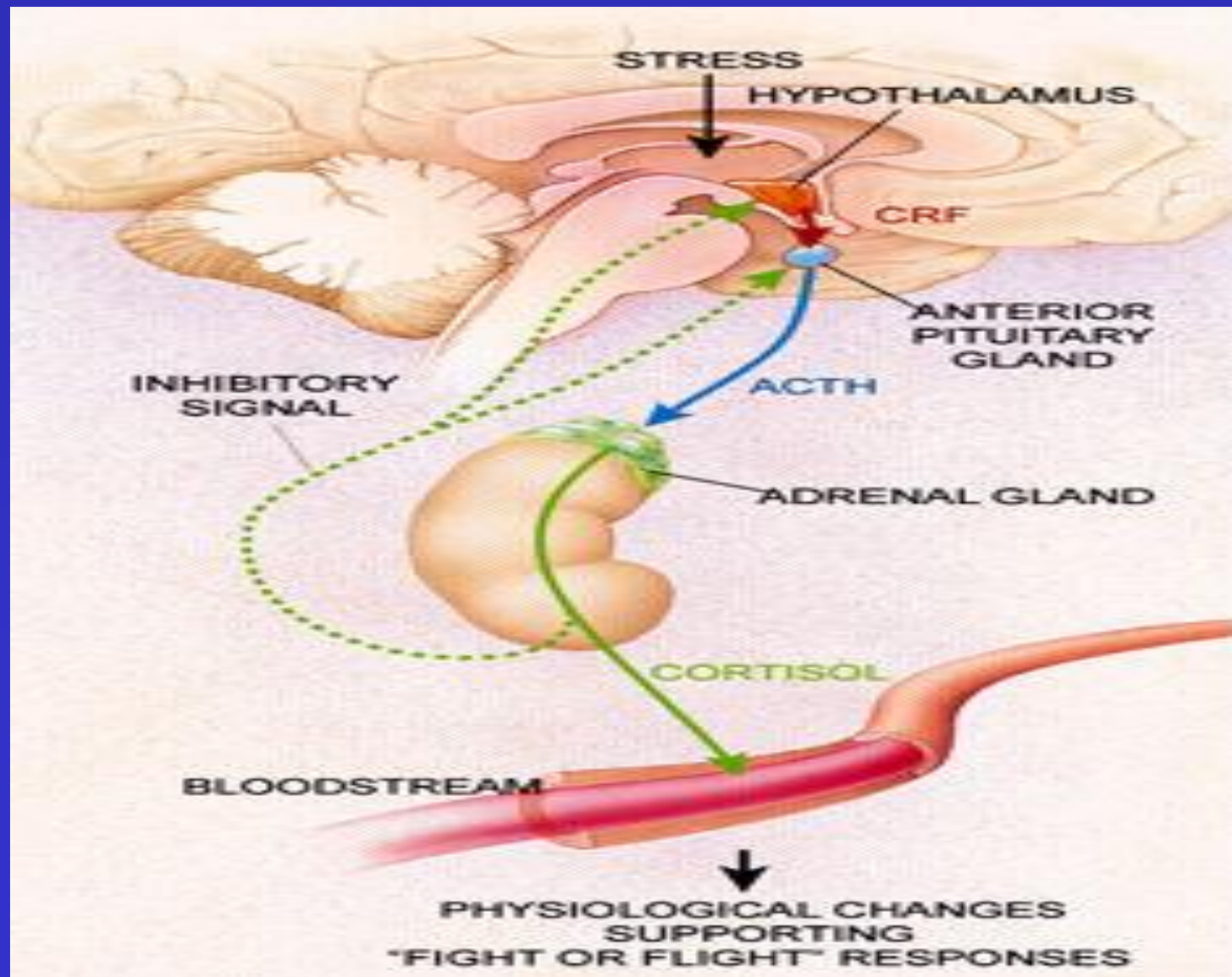
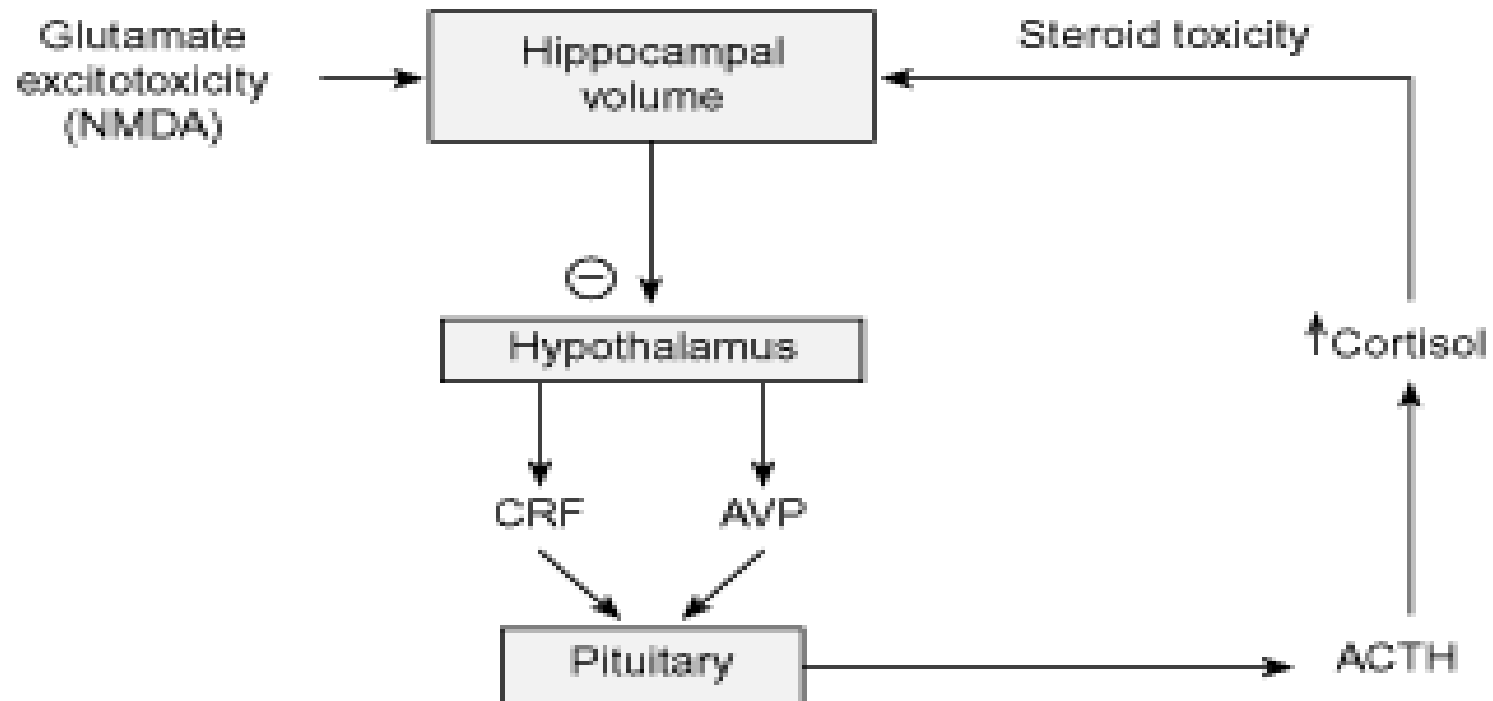
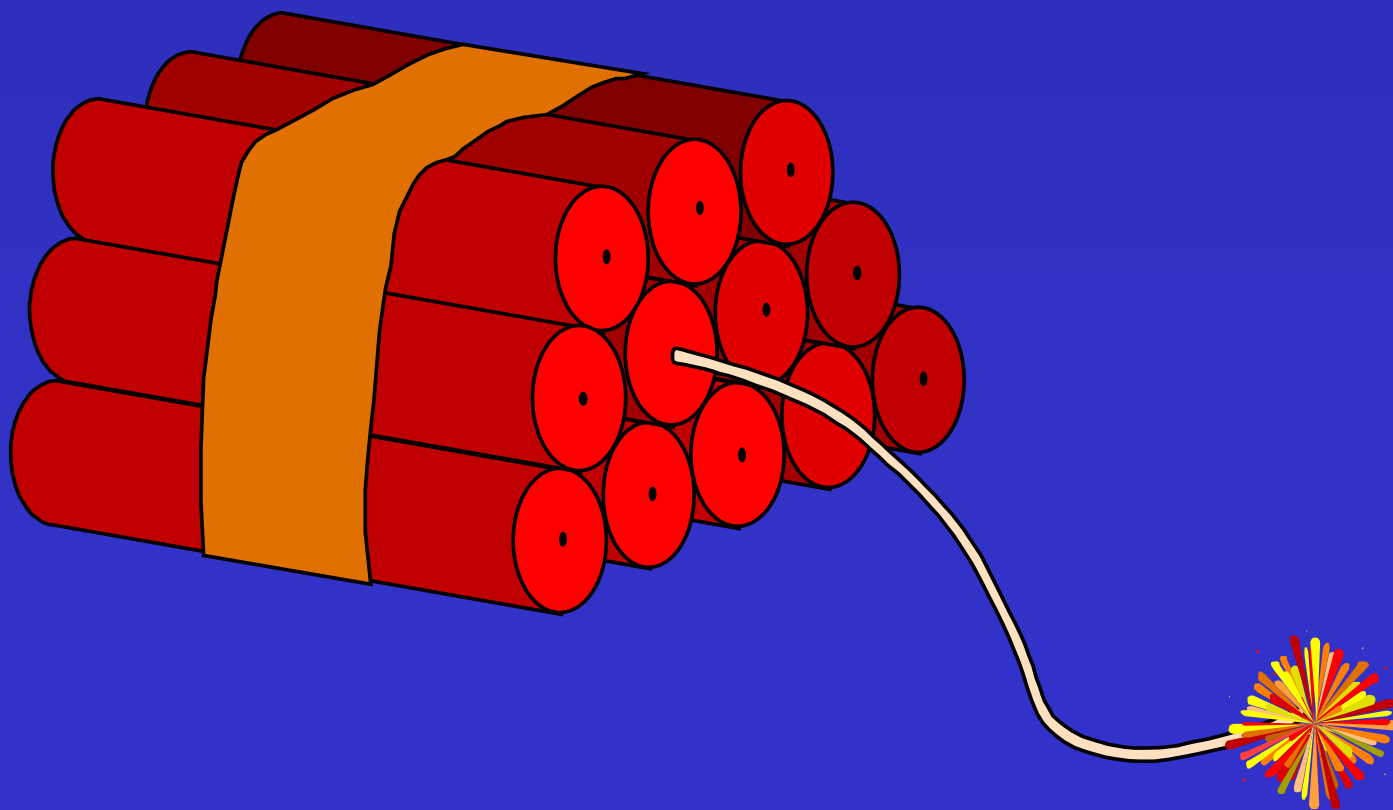


Figure 3. Dysregulation of the GABA/Glutamate and Neuroendocrine Pathways Exposes the Hippocampus to Toxicity With a Corresponding Reduction in Cell Volume^a



^aThese changes exacerbate dysregulation of the neuroendocrine pathway.

ליקויי למידה - סיבוכים



2. ליקויי למידה יכולים לגרום לבעיות

נפישיות.

למשל,

א. ילד שלא מצליח בלימודים מרגיש רגשי נחיתות (אריקסון)
ולכן הופך להיות מדוכא.

ב. ילד שלא מצליח בלימודים מפתח חרדות סביב בחינות ואז
מתפתחת פוביית בחינות.

ליקויי למידה

אריקסון (1950):

- שנות בית-ספר קריטיות לבניית תחושה של industry.
- תחושת מסוגלות היא מרכזית ביצירת זהות.
- ללא מרכיב זה יחוש הילד נחיתות אישית וחברתית.

3. ליקויי למידה יכולים להיות חלק

מהפרעה פסיכיאטרית.

למשל:

- א. בסכיזופרניה ליקויי למידה הם הביטוי המרכזי של המחלה בילדות לפני פרוץ הפסיכוזה בגיל ההתבגרות.
- ב. בתסמונת אספרגר, ליקויי למידה הם חלק אינטגרלי של הפרעה (ליקויי למידה לא וורבלית).

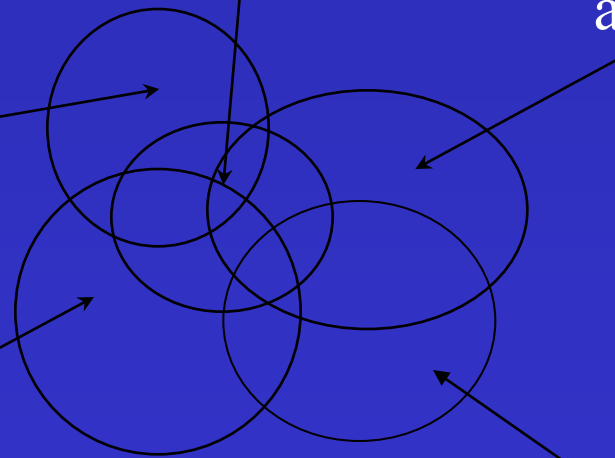
Autism

Social relations
abnormalities

Cognitive
dysfunction

Language
Impairment

Hyperserotoninamia



4. לפעמים סיבת ליקויי הלמידה וסיבת

ההפרעה הנפשית היא אותה סיבה

. למשל:

א. הזנחה רגשית או התעללות פיזית יכולה לגרום גם לדיכאון וגם לליקויי למידה.

ב. סיבוכי לידה והריון הם חלק מהסיבה לסכיזופרניה ולהפרעת תסמונת טורט וגם לליקויי למידה.

5. יש הפרעות פסיכיאטריות שמופיעות לעיתים קרובות ביחד עם ליקויי למידה ללא קשר ברור בין השתיים -תחלואה נלווית, comorbidity

למשל,

א. הפרעות קשב והיפר-אקטיביות.

ב. תסמונת טורט.

סוגים של הפרעות נפשיות שקשורות לליקויי למידה:

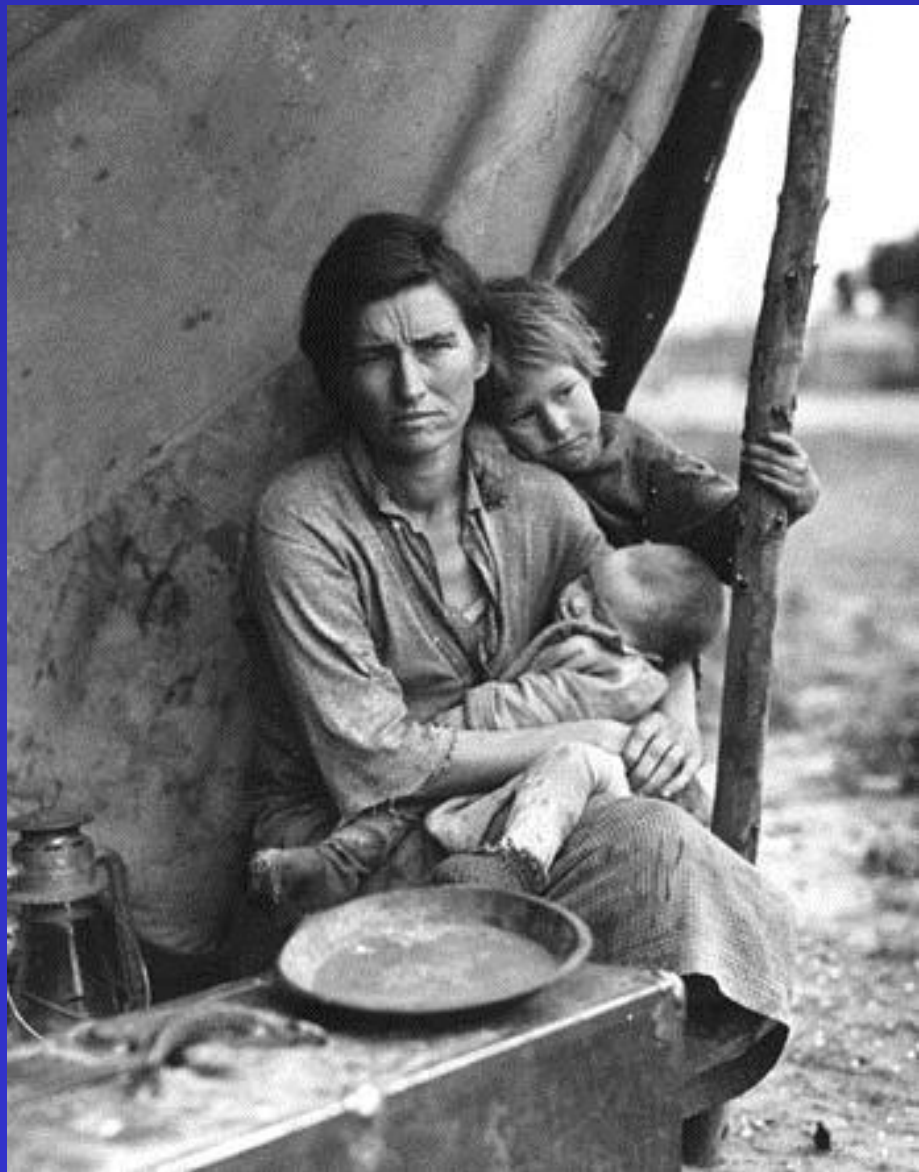
1. הפרעות מופנמות (Internalizing disorder).
2. הפרעות מוחצנות (Externalizing disorder).
3. הפרעות פסיכולוגיות עם ביטוי גופני.
4. הפרעות התפתחותיות.
5. הפרעות שכליות.

הפרעות מופנמות

1. דיכאון.

2. חרדה.





ילדות:

• שעמום, אובדן עניין

• עצב, נרגנות, אפטיה

• אכזבה מעצמו

• תלונות גופניות

• ירידה בלימודים

הפרעות חרדה

- Separation anxiety • חרדת פרידה
- Generalised anxiety disorder • הפרעת חרדה כללית
- Panic disorder • הפרעת פניקה
- Phobias • פוביות
- Social anxiety • חרדה חברתית
- Post-traumatic stress • הפרעה פוסט טראומטית-
- Obsessive compulsive disorder • הפרעה אובססיבית-קומפולסיבית-

המחלקה לרפואה פסיכולוגית

הפרעות מוחצנות

1. הפרעות קשב וריכוז והיפראקטיביות.
2. הפרעות בהתנהגות.
3. הפרעה אופוזיציונאלית.
4. שימוש בסמים ואלכוהול.

הפרעות מוחצנות

- משקפים מערכת עצבים דיספונקציונלית.

- ביטוייה הנוספים:

ADHD –

IQ –

טמפרמנט –

– ויסות רגשי

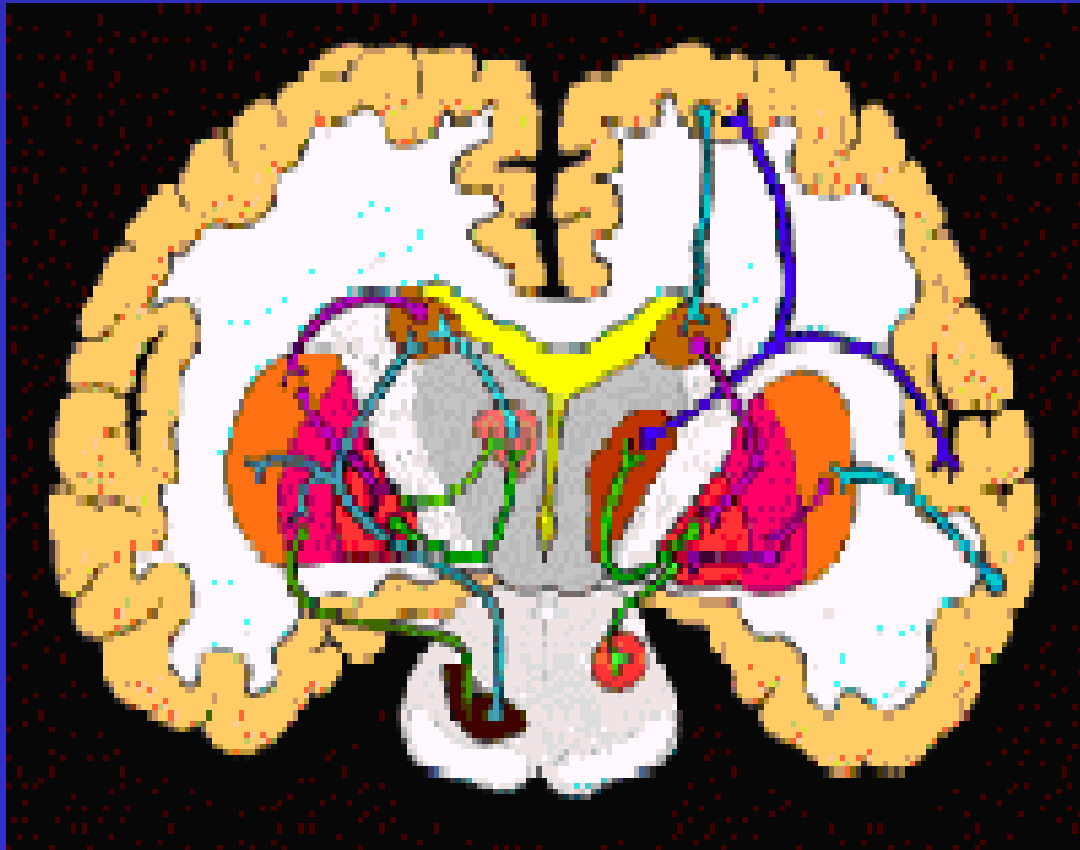
סיבוכים – שימוש בסמים



הפרעות עם ביטוי גופני

1. תסמונת טורט.
2. דיס-מורבופוביה.
3. הפרעות בשינה.
4. הפרעות אכילה.

Corticostriatothalamocortical (CSTC) pathway



הפרעות התפתחותיות

1. אוטיזם.
2. תסמונת אספרגר.
3. סכיזופרניה.
4. הפרעות בהתפתחות שפה.
5. דמנציה.

הפרעות שכליות

1. פיגור שכלי.

בעיות חברתיות

- מיעוט חברים.
- קושי בשמירה על קשרים חברתיים.
- הלקות תורמת ישירות לקושי במשחק.
- קושי בקריאת רמזים חברתיים.
- חוסר נסיון חברתי.

בעיות משפחתיות

- קושי לקבל לקות נסתרת.
- אבל על אובדן הילד האידיאלי.



- ההורה המכחיש הכרוני.
- ההורה הכועס הכרוני.
- ההורה האשם הכרוני.

ת.ס. אליוט

"מה שאנו מכנים 'התחלה' הוא לעיתים הסוף.

להגיע לסוף משמע להתחיל מההתחלה.

הסוף הוא הנקודה ממנה מתחילים."

People with a strong sense of personal competence approach difficult tasks as challenges to be mastered rather than something to avoid. When they fail, they attribute the failure to insufficient effort or deficient skills, knowledge and skills which are acquirable.